



代理子網域

繁體中文使用手冊

目錄

1.	代理子網域設定	3
2.	代理子網域設定範例	5

1. 代理子網域設定

代理子網域的用途在於讓兩端同樣的網段（例如同樣是 192.168.1.x 的網段）建立 IPSec VPN 或是 GRE Tunnel。代理子網域項目位於選單的 IP/DHCP 設定底下



選擇後可以看到設定內容如下：

代理子網域

啟用

預設子網域： 192.168.1.0
子網路遮罩： 255.255.255.0
本機代理子網域： 0 . 0 . 0 . 0
遠端代理子網域： 0 . 0 . 0 . 0
子網路遮罩： 255.255.255.0
啟用：

增加到對應表列

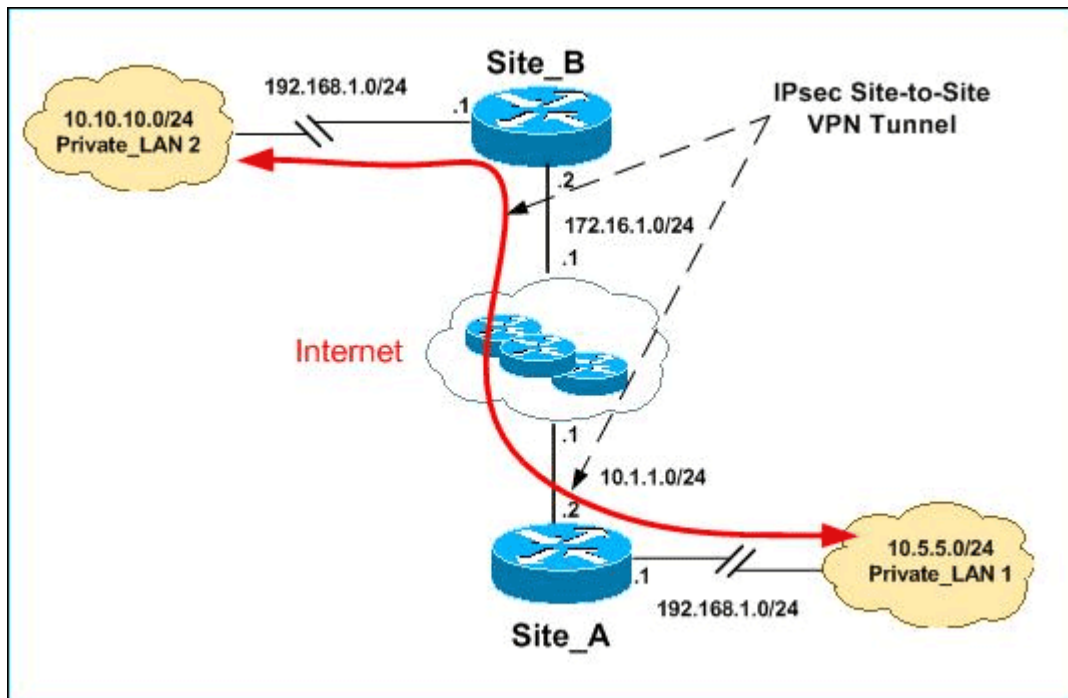
刪除所選擇的項目

確認 取消

- 預設子網域：此處可以選擇區域網路或是多子網域的網段
- 子網路遮罩：此處選擇預設子網路使用的網路遮罩
- 本機代理子網域：此處填入預設子網域轉換後的目的網域
- 遠端代理子網域：此處填入遠端設備轉換後的代理子網域
- 子網路遮罩：此處選擇遠端代理子網路使用的網路遮罩

2. 代理子網域設定範例

代理子網域的應用範例如下圖，兩台 router 間使用 IPsec VPN 連接兩端 LAN 網段，而兩端 router 的 LAN 網段都是 192.168.1.0/24，透過 Proxy Subnet 功能我們可以將兩端分別換成 10.10.10.0/24 和 10.5.5.0/24。



此範例中，您需要做的設定如下圖所示：

代理子網域

啟用



預設子網域：192.168.1.0
子網路遮罩：255.255.255.0
本機代理子網域：10 . 10 . 10 . 0
遠端代理子網域：10 . 5 . 5 . 0
子網路遮罩：255.255.255.0
啟用：

更新區塊

192.168.1.0 / 255.255.255.0 => 10.10.10.0 => 10.5.5.0 / 255.255.255.0 => 啟用

刪除所選擇的項目 新增

- 預設子網域：選擇 192.168.1.0
- 子網路遮罩：選擇 255.255.255.0
- 本機代理子網域：填入 10.10.10.0
- 遠端代理子網域：填入 10.5.5.0
- 子網路遮罩：選擇 255.255.255.0

完成以下設定後，在 IPsec VPN 頁面建立 Site to Site VPN 資訊如下圖所示：

▶ 隧道對隧道設定

隧道編號	1
隧道名稱	Proxy_Subnet
界面	廣域網 1
啟用	<input checked="" type="checkbox"/>

▶ 本機VPN 群組設定

本機隧道認證類型	僅用 IP
IP 位址	172 . 16 . 1 . 2
本機安全組類型	子網域
IP 位址	10 . 10 . 10 . 0
子網路遮罩	255 . 255 . 255 . 0

▶ 遠程VPN 群組設定

遠程隧道認證類型	僅用 IP
IP 位址	10 . 1 . 1 . 2
遠程安全組類型	子網域
IP 位址	10 . 5 . 5 . 0
子網路遮罩	255 . 255 . 255 . 0

最後檢查並且確認兩端能夠互通，即完成所有設定。